

Rapport de mission de repérage des matériaux et produits contenant de l'amiante avant réalisation de travaux

R. 4412-97 modifié par le décret 2012-639 du 4 mai 2012
Norme NF X 46-020

16 SQUARE P. ELUARD APT 202

77610 FONTENAY TRESIGNY



A \ INFORMATIONS GENERALES

A.1 \ DESIGNATION DU BÂTIMENT

Nature du bâtiment :	LOGEMENTS COLLECTIFS	Adresse :	16 SQUARE P. ELUARD APT 202 77610 FONTENAY TRESIGNY
Cat. Du bâtiment :		Bâtiment :	
Etage :	R+2	Porte :	
Ref Cadastrale :	NC	Propriété de :	OPH77 10 AVENUE CHARLES PEGUY 77000 MELUN

A.2 \ DESIGNATION DU DONNEUR D'ORDRE

Nom :	OPH77	Documents remis :	
Adresse :	10 AVENUE CHARLES PEGUY 77000 MELUN	Moyens mis à disposition :	

A.3 \ EXECUTION DE LA MISSION

RAPPORT N° :	OPH77 31LB60202	Date d'émission du rapport :	19/07/2017
Le repérage a été réalisé le :	07/07/2017	Accompagnateur :	
Par :	AurÃ©lien JAGER	Laboratoire d'Analyses :	ITGA
N° certificat de qualification :	CPDI4311	Adresse laboratoire :	3 RUE ARMAND HERPIN LACROIX - CS 46537 35065 RENNES CEDEX
Date d'obtention :	21/03/2017	Numéro d'accréditation :	1-5967
Le présent rapport est établi par une personne dont les compétences sont certifiées par :	I.CERT Parc Edonia - Bâtiment G - Rue de la Terre Victoria - 35760 SAINT-GREGOIRE	Organisme d'assurance professionnelle :	ALLIANZ
		Adresse assurance :	Direction Opérations Entreprises 5C Esplanade Charles de Gaulle 33081 BORDEAUX CEDEX
		N° de contrat d'assurance :	55897385
		Date de validité :	31/12/2017

B \ CACHET DU DIAGNOSTIQUEUR

FAIT A AVESNES LES BAPAUME LE 19/07/2017

Cabinet : EXPERT HABITAT

Nom du responsable : DEMOULIN Frédéric

Nom du diagnostiqueur : AurÃ©lien JAGER



Rapport N° : 31LB60202

07/07/2017

2/30

C\ SOMMAIRE

Table des matières

A \ INFORMATIONS GENERALES	2
A.1 \ DESIGNATION DU BÂTIMENT	2
A.2 \ DESIGNATION DU DONNEUR D'ORDRE	2
A.3 \ EXECUTION DE LA MISSION.....	2
B \ CACHET DU DIAGNOSTIQUEUR	2
C \ SOMMAIRE	3
D \ CONCLUSIONS	4
E \ PROGRAMME DE REPERAGE	7
F \ CONDITIONS DE REALISATION DU REPERAGE	8
G \ RAPPORTS PRECEDENTS.....	8
H \ RESULTATS DETAILLES DU REPERAGE	9
ANNEXE 1 – PHOTOS DES ELEMENTS AMIANTES ET/OU NON AMIANTES.....	14
ANNEXE 2 – CROQUIS DE LOCALISATION DE PRELEVEMENTS.....	19
ANNEXE 3 – PROCES VERBAUX D'ANALYSES.....	20
ATTESTATION(S).....	29
CERTIFICAT DE QUALIFICATION	30

D\ CONCLUSIONS

Dans le cadre de la mission décrite en tête de rapport, il n'a pas été repéré de matériaux et produits susceptibles de contenir de l'amiante

Dans le cadre de la mission décrite en tête de rapport, il a été repéré des matériaux et produits contenant de l'amiante :

PIECE	ETAGE	ELEMENTS PRELEVES	REPERAGE	N° Echantillon	METHODE	ETAT	RESULTAT

Dans le cadre de la mission décrite en tête de rapport, il a été repéré des matériaux et produits susceptibles de contenir de l'amiante : après analyse, ils ne contiennent pas d'amiante.

PIECE	ETAGE	ELEMENTS PRELEVES	REPERAGE	N° ECHANTILLON	METHODE	ETAT
Cuisine	R+2	Revêtement souple beige + colle polymère jaune non séparable + ragréage gris non séparable + sous couche de ragréage blanche non séparable + matériau compact gris hétérogène	Sol	31LB60202P002	RESULTAT ANALYSE	DEGRADATION PARTIELLE
Chambre 1	R+2	Revêtement souple beige + colle polymère jaune non séparable + ragréage gris non séparable + sous couche de ragréage blanche non séparable + matériau compact gris hétérogène	Sol	31LB60202P003	RESULTAT ANALYSE	DEGRADATION PARTIELLE
Chambre 1	R+2	Enduit plâtreux blanc en vrac + peinture non séparable + papier peint non séparable	Plafond	31LB60202P004	RESULTAT ANALYSE	DEGRADATION PARTIELLE
Chambre 1	R+2	Enduit plâtreux gris en vrac + carton en	Mur A	31LB60202P005	RESULTAT ANALYSE	DEGRADATION

		vrac non séparable + peinture non séparable				PARTIELLE
Séjour	R+2	Enduit plâtreux blanc en vrac + papier peint en vrac non séparable + carton non séparable + peinture non séparable	Mur D	31LB60202P006	RESULTAT ANALYSE	DEGRADATION PARTIELLE
Séjour	R+2	Enduit plâtreux blanc en vrac + papier peint + carton non séparable	Mur F	31LB60202P007	RESULTAT ANALYSE	DEGRADATION PARTIELLE
Salle de bains	R+2	Enduit plâtreux blanc en vrac + peinture + papier peint non séparable	Plafond	31LB60202P008	RESULTAT ANALYSE	DEGRADATION TOTALE
Salle de bains	R+2	Enduit plâtreux blanc en vrac non séparable + peinture non séparable + carton en vrac non séparable	Mur D	31LB60202P009	RESULTAT ANALYSE	DEGRADATION PARTIELLE
Cuisine	R+2	Enduit plâtreux blanc en vrac + peintures multiples non séparable + carton non séparable	Mur A	31LB60202P010	RESULTAT ANALYSE	DEGRADATION PARTIELLE
Chambre 1	R+2	Revêtement souple beige + colle polymère jaune non séparable + ragréage gris non séparable + sous couche de ragréage blanche non séparable + matériau compact gris hétérogène	Sol	31LB60202P002	ZSO	DEGRADATION PARTIELLE
Cuisine	R+2	Revêtement souple beige + colle polymère jaune non séparable + ragréage gris non séparable + sous couche de	Sol	31LB60202P002	ZSO	DEGRADATION PARTIELLE

		ragréage blanche non séparable + matériau compact gris hétérogène				
Séjour	R+2	Revêtement souple beige + colle polymère jaune non séparable + ragréage gris non séparable + sous couche de ragréage blanche non séparable + matériau compact gris hétérogène	Sol	31LB60202P002	ZSO	DEGRADATION PARTIELLE
Cellier	R+2	Enduit plâtreux blanc en vrac + peinture + papier peint non séparable	Plafond	31LB60202P008	ZSO	DEGRADATION TOTALE
Débarras	R+2	Enduit plâtreux blanc en vrac + peinture + papier peint non séparable	Plafond	31LB60202P008	ZSO	DEGRADATION TOTALE
Dégagement	R+2	Enduit plâtreux blanc en vrac + peinture + papier peint non séparable	Plafond	31LB60202P008	ZSO	DEGRADATION TOTALE
Entrée	R+2	Enduit plâtreux blanc en vrac + peinture + papier peint non séparable	Plafond	31LB60202P008	ZSO	DEGRADATION TOTALE
Placard	R+2	Enduit plâtreux blanc en vrac + peinture + papier peint non séparable	Plafond	31LB60202P008	ZSO	DEGRADATION TOTALE
Salle de bains	R+2	Enduit plâtreux blanc en vrac + peinture + papier peint non séparable	Plafond	31LB60202P008	ZSO	DEGRADATION TOTALE
WC	R+2	Enduit plâtreux blanc en vrac + peinture + papier peint non séparable	Plafond	31LB60202P008	ZSO	DEGRADATION TOTALE

Liste des locaux non visités concernés par les travaux et justification

PIECE	ETAGE	STATUT DE VISITE
-------	-------	------------------

Rapport N° : 31LB60202

07/07/2017

6/30

PIECE	ETAGE	STATUT DE VISITE
-------	-------	------------------

Liste des éléments non inspectés et justification

PIECE	ETAGE	ELEMENT A PRELEVER	REPERAGE	RESULTAT
-------	-------	--------------------	----------	----------

E \ PROGRAMME DE REPERAGE

PIECES CONCERNES	PERIMETRE DU REPERAGE	REPERAGE	TRAVAUX	NB DE PRLVT / TYPE	ELEMENTS A PRELEVER	ECHANTILLONAGE	NB DE PRLVTS MAX
Ensemble des pièces sèches	LOGEMENTS COLLECTIFS	Plafonds	Remise en peinture des murs et plafonds		Enduit / Peinture	100%	
Ensemble des pièces sèches	LOGEMENTS COLLECTIFS	Murs	Remise en peinture des murs et plafonds		Enduit / Peinture	100%	
Ensemble des pièces humides	LOGEMENTS COLLECTIFS	Plafonds	Remise en peinture des murs et plafonds		Enduit / Peinture	100%	
Ensemble des pièces humides	LOGEMENTS COLLECTIFS	Murs	Remise en peinture des murs et plafonds		Enduit / Peinture	100%	
Ensemble des pièces	LOGEMENTS COLLECTIFS	Murs	Remplacement de tous types de sols		Plinthes	100%	
Ensemble des pièces	LOGEMENTS COLLECTIFS	Sols	Remplacement de tous types de sols		Revêtement de sols	100%	
Ensemble des pièces	LOGEMENTS COLLECTIFS	Ensemble des zones	DAPP Liste A		Ensemble des éléments	100%	1

ELEMENTS A SONDER OU A ANALYSER NON PRESENTS:

F \ CONDITIONS DE REALISATION DU REPERAGE

Date du repérage : 07/07/2017

Le repérage amiante avant travaux, contient les informations sur la présence d'amiante dans les matériaux et produits du bâtiment afin d'informer les intervenants réalisant des activités ou interventions sur des matériaux et/ou équipements susceptibles de libérer des fibres d'amiante selon la liste citée dans le cadre E.

Il consiste à identifier et localiser, par inspections visuelles et investigations approfondies pouvant être destructives, l'ensemble des matériaux et produits contenant de l'amiante incorporés ou faisant indissociablement corps avec les locaux et les zones de l'immeuble objet des travaux.

Lorsque l'absence de marquages spécifiques ou de documents ne permet pas à l'opérateur de repérage d'attester de la présence ou de la non présence d'amiante dans les matériaux et produits, des prélèvements seront effectués afin de déterminer par analyse la présence ou non d'amiante.

Procédures de prélèvement :

Les prélèvements sur des matériaux ou produits susceptibles de contenir de l'amiante sont réalisés en vertu des dispositions du Code du Travail.

Le matériel de prélèvement est adapté à l'opération à réaliser afin de générer le minimum de poussières. Dans le cas où une émission de poussières est prévisible, le matériau ou produit est mouillé à l'eau à l'endroit du prélèvement (sauf risque électrique) et, si nécessaire, une protection est mise en place au sol ; de même, le point de prélèvement est stabilisé après l'opération (pulvérisation de vernis ou de laque, par exemple).

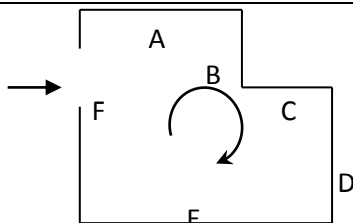
Pour chaque prélèvement, des outils propres et des gants à usage unique sont utilisés afin d'éliminer tout risque de contamination croisée. Dans tous les cas, les équipements de protection individuelle sont à usage unique.

L'accès à la zone à risque (sphère de 1 à 2 mètres autour du point de prélèvement) est interdit pendant l'opération. Si l'accompagnateur doit s'y tenir, il porte les mêmes équipements de protection individuelle que l'opérateur de repérage.

L'échantillon est immédiatement conditionné, après son prélèvement, dans un double emballage individuel étanche.

Les informations sur toutes les conditions existantes au moment du prélèvement susceptible d'influencer l'interprétation des résultats des analyses (environnement du matériau, contamination éventuelle, etc.) seront, le cas échéant, mentionnées dans la fiche d'identification et de cotation en annexe.

Sens du repérage pour évaluer un local :



Description des travaux envisagés : Diagnostic total en vue de la réalisation de futurs travaux

G \ RAPPORTS PRECEDENTS

H \ RESULTATS DETAILLES DU REPERAGE

LISTE DES LOCAUX / PARTIES D'IMMEUBLE VISITEES/NON VISITEES CONCERNEES PAR LES TRAVAUX ET JUSTIFICATION

PIECE	ETAGE	JUSTIFICATION	VISITE	TRAVAUX
Entrée	R+2		OUI	CONCERNEE
Séjour	R+2		OUI	CONCERNEE
Placard	R+2		OUI	CONCERNEE
Dégagement	R+2		OUI	CONCERNEE
Cuisine	R+2		OUI	CONCERNEE
Chambre 1	R+2		OUI	CONCERNEE
WC	R+2		OUI	CONCERNEE
Salle de bains	R+2		OUI	CONCERNEE
Cellier	R+2		OUI	CONCERNEE
Débarras	R+2		OUI	CONCERNEE

DESCRIPTION DES REVETEMENTS EN PLACE AU JOUR DE LA VISITE

PIECE	MUR1	MUR2	MUR3	MUR4	PLANCHER BAS	PLANCHER HAUT	PORTES	FENETRE1	FENETRE2
Entrée	BETON	Plaque de plâtre			DALLE BETON	DALLE BETON	BOIS		
Séjour	Plaque de plâtre	Périphériques / Doublage (plaque de plâtre + isolant)			DALLE BETON	DALLE BETON		PVC	
Placard					DALLE BETON	DALLE BETON			
Dégagement	Plaque				DALLE	DALLE	BOIS		

Rapport N° : 31LB60202

07/07/2017

9/30

PIECE	MUR1	MUR2	MUR3	MUR4	PLANCHER BAS	PLANCHER HAUT	PORTES	FENETRE1	FENETRE2
Cuisine	de plâtre Plaque de plâtre	Périphériques / Doublage (plaque de plâtre + isolant)			BETON DALLE BETON	BETON DALLE BETON		PVC	
Chambre 1	BETON	Périphériques / Doublage (plaque de plâtre + isolant)	Plaque de plâtre		DALLE BETON	DALLE BETON	BOIS	PVC	
WC	Plaque de plâtre	Périphériques / Doublage (plaque de plâtre + isolant)			DALLE BETON	DALLE BETON			
Salle de bains	Plaque de plâtre	Périphériques / Doublage (plaque de plâtre + isolant)			DALLE BETON	DALLE BETON	BOIS		
Cellier	Plaque de plâtre	Périphériques / Doublage (plaque de plâtre + isolant)	BETON		DALLE BETON	DALLE BETON	BOIS		
Débarras	BETON	Périphériques / Doublage (plaque de plâtre + isolant)	Plaque de plâtre		DALLE BETON	DALLE BETON	BOIS		

LA LISTE DES MATERIAUX OU PRODUITS CONTENANT DE L'AMIANTE, SUR ZONE DE SIMILITUDE D'OUVRAGE ET SUR JUGEMENT PERSONNEL

PIECE	ETAGE	ELEMENTS PRELEVES	N° Echantillon	REPERAGE	ETAT	RESULTAT	METHODE

LA LISTE DES MATERIAUX OU PRODUITS CONTENANT DE L'AMIANTE, APRES ANALYSE

PIECE	ETAGE	ELEMENTS PRELEVES	N° Echantillon	REPERAGE	ETAT	RESULTAT
Rapport N° : 31LB60202		07/07/2017				10/30

PIECE	ETAGE	ELEMENTS PRELEVES	N° Echantillon	REPERAGE	ETAT	RESULTAT
-------	-------	-------------------	----------------	----------	------	----------


LA LISTE DES MATERIAUX SUSCEPTIBLES DE CONTENIR DE L'AMIANTE, MAIS N'EN CONTENANT PAS.

PIECE	ETAGE	ELEMENTS PRELEVES	N° Echantillon	REPERAGE	ETAT	RESULTAT	METHODE
Cuisine	R+2	Revêtement souple beige + colle polymère jaune non séparable + ragréage gris non séparable + sous couche de ragréage blanche non séparable + matériau compact gris hétérogène	31LB60202P002	Sol	DEGRADATION PARTIELLE	Amiante non détecté	RESULTAT ANALYSE
Chambre 1	R+2	Revêtement souple beige + colle polymère jaune non séparable + ragréage gris non séparable + sous couche de ragréage blanche non séparable + matériau compact gris hétérogène	31LB60202P003	Sol	DEGRADATION PARTIELLE	Amiante non détecté	RESULTAT ANALYSE
Chambre 1	R+2	Enduit plâtreux blanc en vrac + peinture non séparable + papier peint non séparable	31LB60202P004	Plafond	DEGRADATION PARTIELLE	Amiante non détecté	RESULTAT ANALYSE
Chambre 1	R+2	Enduit plâtreux gris en vrac + carton en vrac non séparable + peinture non séparable	31LB60202P005	Mur A	DEGRADATION PARTIELLE	Amiante non détecté	RESULTAT ANALYSE
Séjour	R+2	Enduit plâtreux blanc en vrac + papier peint en vrac non séparable + carton non séparable + peinture non séparable	31LB60202P006	Mur D	DEGRADATION PARTIELLE	Amiante non détecté	RESULTAT ANALYSE
Séjour	R+2	Enduit plâtreux blanc en vrac + papier peint + carton non séparable	31LB60202P007	Mur F	DEGRADATION PARTIELLE	Amiante non détecté	RESULTAT ANALYSE
Salle de bains	R+2	Enduit plâtreux blanc en vrac + peinture + papier peint non séparable	31LB60202P008	Plafond	DEGRADATION TOTALE	Amiante non détecté	RESULTAT ANALYSE
Salle de bains	R+2	Enduit plâtreux blanc en vrac non séparable + peinture non séparable + carton en vrac non séparable	31LB60202P009	Mur D	DEGRADATION PARTIELLE	Amiante non détecté	RESULTAT ANALYSE


PIECE	ETAGE	ELEMENTS PRELEVES	N° Echantillon	REPERAGE	ETAT	RESULTAT	METHODE
Cuisine	R+2	Enduit plâtreux blanc en vrac + peintures multiples non séparable + carton non séparable	31LB60202P010	Mur A	DEGRADATION PARTIELLE	Amiante non détecté	RESULTAT ANALYSE
Chambre 1	R+2	Revêtement souple beige + colle polymère jaune non séparable + ragréage gris non séparable + sous couche de ragréage blanche non séparable + matériau compact gris hétérogène	31LB60202P002	Sol	DEGRADATION PARTIELLE	Amiante non détecté	ZSO
Cuisine	R+2	Revêtement souple beige + colle polymère jaune non séparable + ragréage gris non séparable + sous couche de ragréage blanche non séparable + matériau compact gris hétérogène	31LB60202P002	Sol	DEGRADATION PARTIELLE	Amiante non détecté	ZSO
Séjour	R+2	Revêtement souple beige + colle polymère jaune non séparable + ragréage gris non séparable + sous couche de ragréage blanche non séparable + matériau compact gris hétérogène	31LB60202P002	Sol	DEGRADATION PARTIELLE	Amiante non détecté	ZSO
Cellier	R+2	Enduit plâtreux blanc en vrac + peinture + papier peint non séparable	31LB60202P008	Plafond	DEGRADATION TOTALE	Amiante non détecté	ZSO
Débarras	R+2	Enduit plâtreux blanc en vrac + peinture + papier peint non séparable	31LB60202P008	Plafond	DEGRADATION TOTALE	Amiante non détecté	ZSO
Dégagement	R+2	Enduit plâtreux blanc en vrac + peinture + papier peint non séparable	31LB60202P008	Plafond	DEGRADATION TOTALE	Amiante non détecté	ZSO
Entrée	R+2	Enduit plâtreux blanc en vrac + peinture + papier peint non séparable	31LB60202P008	Plafond	DEGRADATION TOTALE	Amiante non détecté	ZSO
Placard	R+2	Enduit plâtreux blanc en vrac + peinture + papier peint non séparable	31LB60202P008	Plafond	DEGRADATION TOTALE	Amiante non détecté	ZSO
Salle de bains	R+2	Enduit plâtreux blanc en vrac + peinture + papier peint non séparable	31LB60202P008	Plafond	DEGRADATION TOTALE	Amiante non détecté	ZSO
WC	R+2	Enduit plâtreux blanc en	31LB60202P008	Plafond	DEGRA	Amiante non	ZSO


PIECE	ETAGE	ELEMENTS PRELEVES	N° Echantillon	REPERAGE	ETAT	RESULTAT	METHODE
		vrac + peinture + papier peint non séparable			DATION TOTALE	déecté	
Ensemble des pièces sèches	R+2	Enduit plâtreux gris en vrac + carton en vrac non séparable + peinture non séparable	31LB60202P005	Murs	DEGRADATION PARTIELLE	Amiante non déecté	ZSO
	R+2	Enduit plâtreux blanc en vrac + papier peint en vrac non séparable + carton non séparable + peinture non séparable	31LB60202P006	Murs	DEGRADATION PARTIELLE	Amiante non déecté	ZSO
	R+2	Enduit plâtreux blanc en vrac + papier peint + carton non séparable	31LB60202P007	Murs	DEGRADATION PARTIELLE	Amiante non déecté	ZSO
Ensemble des pièces humides	R+2	Enduit plâtreux blanc en vrac non séparable + peinture non séparable + carton en vrac non séparable	31LB60202P009	Murs	DEGRADATION PARTIELLE	Amiante non déecté	ZSO
	R+2	Enduit plâtreux blanc en vrac + peintures multiples non séparable + carton non séparable	31LB60202P010	Murs	DEGRADATION PARTIELLE	Amiante non déecté	ZSO

ANNEXE 1 – PHOTOS DES ELEMENTS AMIANTES ET/OU NON AMIANTES

PRELEVEMENT : 31LB60202P002		
NOM DU CLIENT	NUMERO DU DOSSIER	PIECE OU LOCAL
OPH77	31LB60202 07/07/2017	Cuisine
MATERIAU	DATE DE PRELEVEMENT	NOM DE L'OPERATEUR
Revêtement souple beige + colle polymère jaune non séparable + ragréage gris non séparable + sous couche de ragréage blanche non séparable + matériau compact gris hétérogène	07/07/2017	JAGER Aurélien
LOCALISATION		RESULTAT
Sol		Amiante non détecté
EMPLACEMENT		
		

PRELEVEMENT : 31LB60202P003		
NOM DU CLIENT	NUMERO DU DOSSIER	PIECE OU LOCAL
OPH77	31LB60202 07/07/2017	Chambre 1
MATERIAU	DATE DE PRELEVEMENT	NOM DE L'OPERATEUR
Revêtement souple beige + colle polymère jaune non séparable + ragréage gris non séparable + sous couche de ragréage blanche non séparable + matériau compact gris hétérogène	07/07/2017	JAGER Aurélien
LOCALISATION		RESULTAT
Sol		Amiante non détecté
EMPLACEMENT		
		

PRELEVEMENT : 31LB60202P004		
NOM DU CLIENT	NUMERO DU DOSSIER	PIECE OU LOCAL
OPH77	31LB60202 07/07/2017	Chambre 1
MATERIAU	DATE DE PRELEVEMENT	NOM DE L'OPERATEUR
Enduit plâtreux blanc en vrac + peinture non séparable + papier peint non séparable	07/07/2017	JAGER Aurélien
LOCALISATION	RESULTAT	
Plafond	Amiante non détecté	
EMPLACEMENT		
		

PRELEVEMENT : 31LB60202P005		
NOM DU CLIENT	NUMERO DU DOSSIER	PIECE OU LOCAL
OPH77	31LB60202 07/07/2017	Chambre 1
MATERIAU	DATE DE PRELEVEMENT	NOM DE L'OPERATEUR
Enduit plâtreux gris en vrac + carton en vrac non séparable + peinture non séparable	07/07/2017	JAGER Aurélien
LOCALISATION	RESULTAT	
Mur A	Amiante non détecté	
EMPLACEMENT		
		

PRELEVEMENT : 31LB60202P006		
NOM DU CLIENT	NUMERO DU DOSSIER	PIECE OU LOCAL
OPH77	31LB60202 07/07/2017	Séjour
MATERIAU	DATE DE PRELEVEMENT	NOM DE L'OPERATEUR
Enduit plâtreux blanc en vrac + papier peint en vrac non séparable + carton non séparable + peinture non séparable	07/07/2017	JAGER Aurélien
LOCALISATION	RESULTAT	
Mur D	Amiante non détecté	

EMPLACEMENT

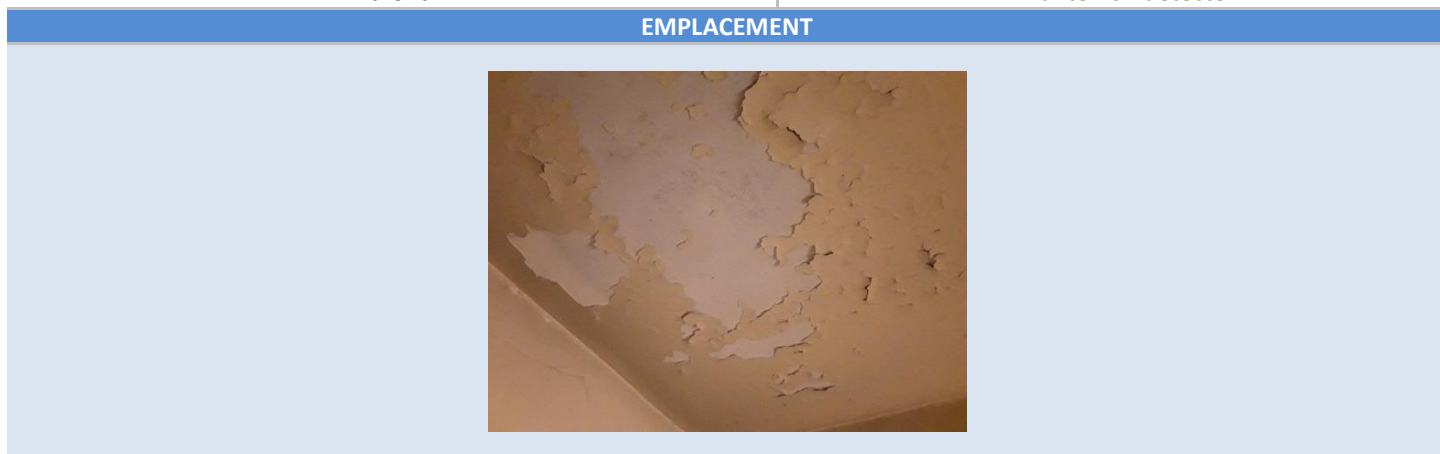


PRELEVEMENT : 31LB60202P007		
NOM DU CLIENT	NUMERO DU DOSSIER	PIECE OU LOCAL
OPH77	31LB60202 07/07/2017	Séjour
MATERIAU	DATE DE PRELEVEMENT	NOM DE L'OPERATEUR
Enduit plâtreux blanc en vrac + papier peint + carton non séparable	07/07/2017	JAGER Aurélien
LOCALISATION	RESULTAT	
Mur F	Amiante non détecté	

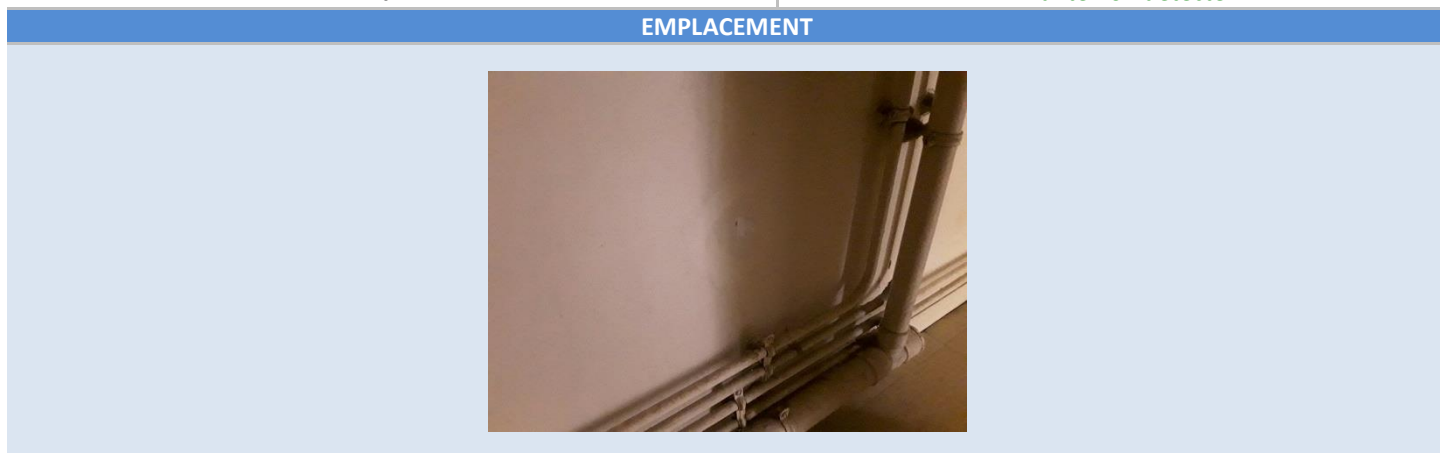
EMPLACEMENT



PRELEVEMENT : 31LB60202P008		
NOM DU CLIENT	NUMERO DU DOSSIER	PIECE OU LOCAL
OPH77	31LB60202 07/07/2017	Salle de bains
MATERIAU	DATE DE PRELEVEMENT	NOM DE L'OPERATEUR
Enduit plâtreux blanc en vrac + peinture + papier peint non séparable	07/07/2017	JAGER Aurélien
LOCALISATION	RESULTAT	
Plafond	Amiante non détecté	



PRELEVEMENT : 31LB60202P009		
NOM DU CLIENT	NUMERO DU DOSSIER	PIECE OU LOCAL
OPH77	31LB60202 07/07/2017	Salle de bains
MATERIAU	DATE DE PRELEVEMENT	NOM DE L'OPERATEUR
Enduit plâtreux blanc en vrac non séparable + peinture non séparable + carton en vrac non séparable	07/07/2017	JAGER Aurélien
LOCALISATION	RESULTAT	
Mur D	Amiante non détecté	

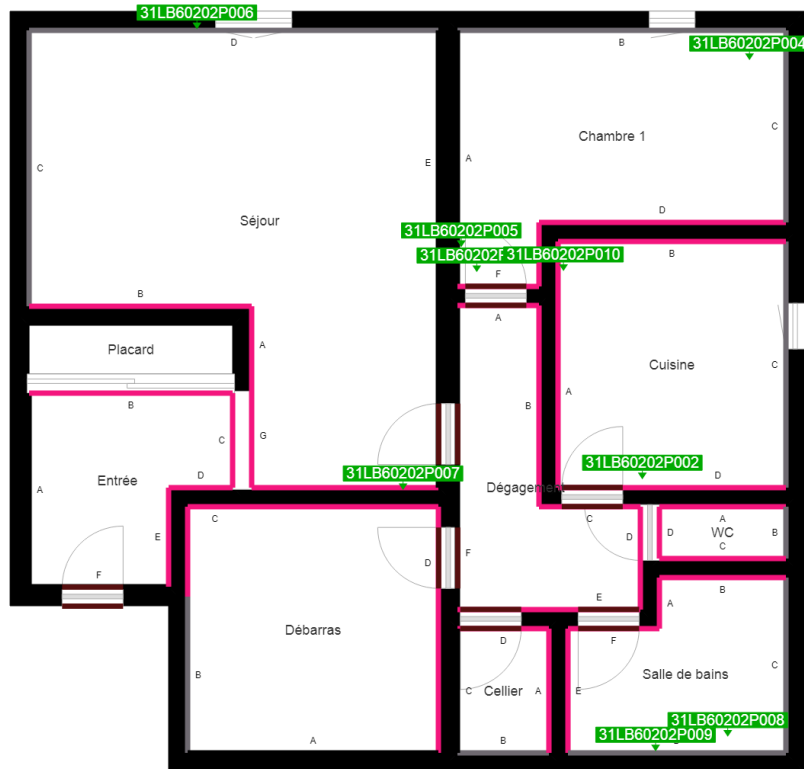


PRELEVEMENT : 31LB60202P010		
NOM DU CLIENT	NUMERO DU DOSSIER	PIECE OU LOCAL
OPH77	31LB60202 07/07/2017	Cuisine
MATERIAU	DATE DE PRELEVEMENT	NOM DE L'OPERATEUR
Enduit plâtreux blanc en vrac + peintures multiples non séparable + carton non séparable	07/07/2017	JAGER Aurélien
LOCALISATION	RESULTAT	
Mur A	Amiante non détecté	

EMPLACEMENT




ANNEXE 2 – CROQUIS DE LOCALISATION DE PRELEVEMENTS




- Murs périphériques / Plaques de plâtre
- Murs Bois
- Murs Brique
- Murs Béton brut
- Cloisons Plaques de plâtre
- Murs carreaux de plâtre
- Murs Béton / Enduit
- Murs porteurs et/ou mur de refend / Plaques de plâtre
- Murs périphériques / Doublage (plaque de plâtre + isolant)
- Torchis
- Murs Amiantés
- Murs Brique / Enduit
- Murs Brique plâtrière

- Prélèvements de sol amiantés
- Prélèvements de sol non amiantés
- Prélèvements de plafonds amiantés
- Prélèvements de plafonds non amiantés
- Prélèvements de murs amiantés
- Prélèvements de murs non amiantés
- X Autres types de prélèvements amiantés
- X Autres types de prélèvements non amiantés

ANNEXE 3 – PROCES VERBAUX D'ANALYSES



Parc Edonia - Bât. R - Rue de la Terre Adélie - CS n° 66862
35768 SAINT-GREGOIRE CEDEX
Tél : 02.99.35.41.41
Fax : 02.99.35.41.42
www.itga.fr



Accréditation n° 1-5967
Liste des sites et portées
disponibles sur www.cofrac.fr

L'accréditation du COFRAC atteste de la compétence des laboratoires pour les seuls essais couverts par l'accréditation qui sont identifiés par le symbole :

RAPPORT D'ESSAI N° IT071707-27071 EN DATE DU 19/07/2017
RECHERCHE ET IDENTIFICATION D'AMIANTE SUR UN PRELEVEMENT DE MATERIAU

Ce rapport d'essai ne concerne que les échantillons soumis à l'analyse.

Client :

EXPERT HABITAT & INDUSTRIE INGENIERIE (COMPTE
MATERIAUX)
21 route d'Albert
62450 AVESNES LES BAPAUME

Prélèvement :

Commande ITGA : IT0717-68112
Echantillon ITGA : IT071707-27071
Reçu au laboratoire le : 11/07/2017

Réf. Client :

Commande	31LB60202
Dossier client	31LB60202 - 16 SQUARE P. ELUARD APT 202 77610 FONTENAY TRESIGNY
Echantillon	31LB60202P002 / LOGEMENTS COLLECTIFS - Sois - Ensemble des pièces - Revêtement de sols / Cuisine Sol Dalle de sol
Description ITGA	Revêtement souple beige / Colle polymère jaune / Ragréage gris / Sous couche de ragréage blanche / Matériau compact gris hétérogène

Préparation :

Effectuée de façon à être représentative de l'échantillon

- pour une analyse au Microscope Electronique à Transmission Analytique (META) : broyage mécanique, récupération de poussières sur grille de microscope électronique (méthode interne IT 085 ou IT 286)

Technique Analytique :

- Microscope Electronique à Transmission Analytique (parties pertinentes de la norme NF X 43-050)

Résultat :

Fraction Analyisée	Technique analytique et date d'analyse	Résultat	Type d'amiante	Nb de préparations
▶ Revêtement souple beige + colle polymère jaune non séparable + ragréage gris non séparable + sous couche de ragréage blanche non séparable + matériau compact gris hétérogène	META le 19/07/2017	Amiante non détecté	---	1

Validé par : Benjamin LOUVET - Analyste



La reproduction de ce rapport d'essai n'est autorisée que sous sa forme intégrale : ce rapport ne doit pas être reproduit partiellement sans l'approbation du laboratoire.
Sauf demande particulière et écrite du client, les échantillons sont conservés pendant 6 mois et les rapports pendant 2 ans.

DTA 164 rev 12

Page 1 / 1



Parc Edonia - Bât. R - Rue de la Terre Adélie - CS n° 66862
 35768 SAINT-GREGOIRE CEDEX
 Tél : 02.99.35.41.41
 Fax : 02.99.35.41.42
 www.itga.fr



L'accréditation du COFRAC atteste de la compétence des laboratoires pour les seuls essais couverts par l'accréditation qui sont identifiés par le symbole :

RAPPORT D'ESSAI N° IT071707-27072 EN DATE DU 19/07/2017
RECHERCHE ET IDENTIFICATION D'AMIANTE SUR UN PRELEVEMENT DE MATERIAU

Ce rapport d'essai ne concerne que les échantillons soumis à l'analyse.

Client :

EXPERT HABITAT & INDUSTRIE INGENIERIE (COMPTE
 MATERIAUX)
 21 route d'Albert
 62450 AVESNES LES BAPAUME

Prélèvement :

Commande ITGA : IT0717-68112
 Echantillon ITGA : IT071707-27072
 Reçu au laboratoire le : 11/07/2017

Réf. Client :

Commande	31LB60202
Dossier client	31LB60202 - 16 SQUARE P. ELUARD APT 202 77610 FONTENAY TRESIGNY
Echantillon	31LB60202P003 / LOGEMENTS COLLECTIFS - Soles - Ensemble des pièces - Revêtement de sols / Chambre 1 Sol Dalle de sol
Description ITGA	Revêtement souple beige / Colle polymère jaune / Ragrée gris / Sous couche de ragrée blanche / Matériau compact gris hétérogène

Préparation :

Effectuée de façon à être représentative de l'échantillon

- pour une analyse au Microscope Electronique à Transmission Analytique (META) : broyage mécanique, récupération de poussières sur grille de microscope électronique (méthode interne IT 085 ou IT 286)

Technique Analytique :

- Microscope Electronique à Transmission Analytique (parties pertinentes de la norme NF X 43-050)

Résultat :

Fraction Analysée	Technique analytique et date d'analyse	Résultat	Type d'amiante	Nb de préparations
▶ Revêtement souple beige + colle polymère jaune non séparable + ragrée gris non séparable + sous couche de ragrée blanche non séparable + matériau compact gris hétérogène	META le 19/07/2017	Amiante non détecté	---	1

Validé par : Benjamin LOUVET - Analyste



La reproduction de ce rapport d'essai n'est autorisée que sous sa forme intégrale : ce rapport ne doit pas être reproduit partiellement sans l'approbation du laboratoire.
 Sauf demande particulière et écrite du client, les échantillons sont conservés pendant 6 mois et les rapports pendant 2 ans.

DTA 164 rev 12

Page 1 / 1



Parc Edonia - Bât. R - Rue de la Terre Adélie - CS n° 66862
 35768 SAINT-GREGOIRE CEDEX
 Tél : 02.99.35.41.41
 Fax : 02.99.35.41.42
 www.itga.fr



L'accréditation du COFRAC atteste de la compétence des laboratoires pour les seuls essais couverts par l'accréditation qui sont identifiés par le symbole :

RAPPORT D'ESSAI N° IT071707-27073 EN DATE DU 19/07/2017
RECHERCHE ET IDENTIFICATION D'AMIANTE SUR UN PRELEVEMENT DE MATERIAU

Ce rapport d'essai ne concerne que les échantillons soumis à l'analyse.

Client :

EXPERT HABITAT & INDUSTRIE INGENIERIE (COMPTE
 MATERIAUX)
 21 route d'Albert
 62450 AVESNES LES BAPAUME

Prélèvement :

Commande ITGA : IT0717-68112
 Echantillon ITGA : IT071707-27073
 Reçu au laboratoire le : 11/07/2017

Réf. Client :

Commande	31LB60202
Dossier client	31LB60202 - 16 SQUARE P. ELUARD APT 202 77610 FONTENAY TRESIGNY
Echantillon	31LB60202P004 / LOGEMENTS COLLECTIFS - Plafonds - Ensemble des pièces sèches - Enduit Peinture / Chambre 1 Plafond Enduit béton
Description ITGA	Enduit plâtreux blanc en vrac / Peinture / Papier peint

Préparation :

Effectuée de façon à être représentative de l'échantillon

- pour une analyse au Microscope Electronique à Transmission Analytique (META) : broyage mécanique, récupération de poussières sur grille de microscope électronique (méthode interne IT 085 ou IT 286)

Technique Analytique :

- Microscope Electronique à Transmission Analytique (parties pertinentes de la norme NF X 43-050)

Résultat :

Fraction Analysée	Technique analytique et date d'analyse	Résultat	Type d'amiante	Nb de préparations
▶ Enduit plâtreux blanc en vrac + peinture non séparable + papier peint non séparable	META le 18/07/2017	Amiante non détecté	---	1

Validé par : Benjamin LOUVET - Analyste



La reproduction de ce rapport d'essai n'est autorisée que sous sa forme intégrale ; ce rapport ne doit pas être reproduit partiellement sans l'approbation du laboratoire.
 Sauf demande particulière et écrite du client, les échantillons sont conservés pendant 6 mois et les rapports pendant 2 ans.

DTA 164 rev 12

Page 1 / 1



Parc Edonia - Bât. R - Rue de la Terre Adélie - CS n° 66862
 35768 SAINT-GREGOIRE CEDEX
 Tél : 02.99.35.41.41
 Fax : 02.99.35.41.42
 www.itga.fr



L'accréditation du COFRAC atteste de la compétence des laboratoires pour les seuls essais couverts par l'accréditation qui sont identifiés par le symbole :

RAPPORT D'ESSAI N° IT071707-27074 EN DATE DU 19/07/2017
RECHERCHE ET IDENTIFICATION D'AMIANTE SUR UN PRELEVEMENT DE MATERIAU

Ce rapport d'essai ne concerne que les échantillons soumis à l'analyse.

Client :

EXPERT HABITAT & INDUSTRIE INGENIERIE (COMPTE
 MATERIAUX)
 21 route d'Albert
 62450 AVESNES LES BAPAUME

Prélèvement :

Commande ITGA : IT0717-68112
 Echantillon ITGA : IT071707-27074
 Reçu au laboratoire le : 11/07/2017

Réf. Client :

Commande	31LB60202
Dossier client	31LB60202 - 16 SQUARE P. ELUARD APT 202 77610 FONTENAY TRESIGNY
Echantillon	31LB60202P005 / LOGEMENTS COLLECTIFS - Murs - Ensemble des pièces sèches - Enduit Peinture / Chambre 1 Mur A Enduit béton
Description ITGA	Enduit plâtreux gris en vrac / Carton en vrac / Peinture

Préparation :

Effectuée de façon à être représentative de l'échantillon

- pour une analyse au Microscope Electronique à Transmission Analytique (META) : broyage mécanique, récupération de poussières sur grille de microscope électronique (méthode interne IT 085 ou IT 286)

Technique Analytique :

- Microscope Electronique à Transmission Analytique (parties pertinentes de la norme NF X 43-050)

Résultat :

Fraction Analysée	Technique analytique et date d'analyse	Résultat	Type d'amiante	Nb de préparations
▶ Enduit plâtreux gris en vrac + carton en vrac non séparable + peinture non séparable	META le 18/07/2017	Amiante non détecté	---	1

Validé par : Benjamin LOUVET - Analyste



La reproduction de ce rapport d'essai n'est autorisée que sous sa forme intégrale ; ce rapport ne doit pas être reproduit partiellement sans l'approbation du laboratoire.
 Sauf demande particulière et écrite du client, les échantillons sont conservés pendant 6 mois et les rapports pendant 2 ans.

DTA 164 rev 12

Page 1 / 1



Parc Edonia - Bât. R - Rue de la Terre Adélie - CS n° 66862
35768 SAINT-GREGOIRE CEDEX
Tél : 02.99.35.41.41
Fax : 02.99.35.41.42
www.itga.fr



L'accréditation du COFRAC atteste de la compétence des laboratoires pour les seuls essais couverts par l'accréditation qui sont identifiés par le symbole :

RAPPORT D'ESSAI N° IT071707-27075 EN DATE DU 19/07/2017
RECHERCHE ET IDENTIFICATION D'AMIANTE SUR UN PRELEVEMENT DE MATERIAU

Ce rapport d'essai ne concerne que les échantillons soumis à l'analyse.

Client :

EXPERT HABITAT & INDUSTRIE INGENIERIE (COMPTE
MATERIAUX)
21 route d'Albert
62450 AVESNES LES BAPAUME

Prélèvement :

Commande ITGA : IT0717-68112
Echantillon ITGA : IT071707-27075
Reçu au laboratoire le : 11/07/2017

Réf. Client :

Commande	31LB60202
Dossier client	31LB60202 - 16 SQUARE P. ELUARD APT 202 77610 FONTENAY TRESIGNY
Echantillon	31LB60202P006 / LOGEMENTS COLLECTIFS - Murs - Ensemble des pièces sèches - Enduit Peinture / Séjour Mur D Enduit plaque de plâtre
Description ITGA	Enduit plâtreux blanc en vrac / Papier peint en vrac / Carton / Peinture

Préparation :

Effectuée de façon à être représentative de l'échantillon

- pour une analyse au Microscope Electronique à Transmission Analytique (META) : broyage mécanique, récupération de poussières sur grille de microscope électronique (méthode interne IT 085 ou IT 286)

Technique Analytique :

- Microscope Electronique à Transmission Analytique (parties pertinentes de la norme NF X 43-050)

Résultat :

Fraction Analysée	Technique analytique et date d'analyse	Résultat	Type d'amiante	Nb de préparations
▶ Enduit plâtreux blanc en vrac + papier peint en vrac non séparable + carton non séparable + peinture non séparable	META le 18/07/2017	Amiante non détecté	---	1

Validé par : Benjamin LOUVET - Analyste

La reproduction de ce rapport d'essai n'est autorisée que sous sa forme intégrale ; ce rapport ne doit pas être reproduit partiellement sans l'approbation du laboratoire.
Sauf demande particulière et écrite du client, les échantillons sont conservés pendant 6 mois et les rapports pendant 2 ans.

DTA 164 rev 12

Page 1 / 1



Parc Edonia - Bât. R - Rue de la Terre Adélie - CS n° 66862
35768 SAINT-GREGOIRE CEDEX
Tél : 02.99.35.41.41
Fax : 02.99.35.41.42
www.itga.fr



L'accréditation du COFRAC atteste de la compétence des laboratoires pour les seuls essais couverts par l'accréditation qui sont identifiés par le symbole :

RAPPORT D'ESSAI N° IT071707-27076 EN DATE DU 19/07/2017
RECHERCHE ET IDENTIFICATION D'AMIANTE SUR UN PRELEVEMENT DE MATERIAU

Ce rapport d'essai ne concerne que les échantillons soumis à l'analyse.

Client :

EXPERT HABITAT & INDUSTRIE INGENIERIE (COMPTE
MATERIAUX)
21 route d'Albert
62450 AVESNES LES BAPAUME

Prélèvement :

Commande ITGA : IT0717-68112
Echantillon ITGA : IT071707-27076
Reçu au laboratoire le : 11/07/2017

Réf. Client :

Commande	31LB60202
Dossier client	31LB60202 - 16 SQUARE P. ELUARD APT 202 77610 FONTENAY TRESIGNY
Echantillon	31LB60202P007 / LOGEMENTS COLLECTIFS - Murs - Ensemble des pièces sèches - Enduit Peinture / Séjour Mur F Enduit plaque de plâtre
Description ITGA	Enduit plâtreux blanc en vrac / Papier peint / Carton

Préparation :

Effectuée de façon à être représentative de l'échantillon

- pour une analyse au Microscope Electronique à Transmission Analytique (META) : broyage mécanique, récupération de poussières sur grille de microscope électronique (méthode interne IT 085 ou IT 286)

Technique Analytique :

- Microscope Electronique à Transmission Analytique (parties pertinentes de la norme NF X 43-050)

Résultat :

Fraction Analysée	Technique analytique et date d'analyse	Résultat	Type d'amiante	Nb de préparations
▶ Enduit plâtreux blanc en vrac + papier peint + carton non séparable	META le 19/07/2017	Amiante non détecté	---	2

Validé par : Benjamin LOUVET - Analyste

La reproduction de ce rapport d'essai n'est autorisée que sous sa forme intégrale ; ce rapport ne doit pas être reproduit partiellement sans l'approbation du laboratoire.
Sauf demande particulière et écrite du client, les échantillons sont conservés pendant 6 mois et les rapports pendant 2 ans.

DTA 164 rev 12

Page 1 / 1



Parc Edonia - Bât. R - Rue de la Terre Adélie - CS n° 66862
 35768 SAINT-GREGOIRE CEDEX
 Tél : 02.99.35.41.41
 Fax : 02.99.35.41.42
 www.itga.fr



L'accréditation du COFRAC atteste de la compétence des laboratoires pour les seuls essais couverts par l'accréditation qui sont identifiés par le symbole :

RAPPORT D'ESSAI N° IT071707-27077 EN DATE DU 19/07/2017
RECHERCHE ET IDENTIFICATION D'AMIANTE SUR UN PRELEVEMENT DE MATERIAU

Ce rapport d'essai ne concerne que les échantillons soumis à l'analyse.

Client :

EXPERT HABITAT & INDUSTRIE INGENIERIE (COMPTE
 MATERIAUX)
 21 route d'Albert
 62450 AVESNES LES BAPAUME

Prélèvement :

Commande ITGA : IT0717-68112
 Echantillon ITGA : IT071707-27077
 Reçu au laboratoire le : 11/07/2017

Réf. Client :

Commande	31LB60202
Dossier client	31LB60202 - 16 SQUARE P. ELUARD APT 202 77610 FONTENAY TRESIGNY
Echantillon	31LB60202P008 / LOGEMENTS COLLECTIFS - Plafonds - Ensemble des pièces humides - Enduit Peinture / Salle de bains Plafond Enduit béton
Description ITGA	Enduit plâtreux blanc en vrac / Peinture / Papier peint

Préparation :

Effectuée de façon à être représentative de l'échantillon

- pour une analyse au Microscope Electronique à Transmission Analytique (META) : broyage mécanique, récupération de poussières sur grille de microscope électronique (méthode interne IT 085 ou IT 286)

Technique Analytique :

- Microscope Electronique à Transmission Analytique (parties pertinentes de la norme NF X 43-050)

Résultat :

Fraction Analysée	Technique analytique et date d'analyse	Résultat	Type d'amiante	Nb de préparations
▶ Enduit plâtreux blanc en vrac + peinture + papier peint non séparable	META le 18/07/2017	Amiante non détecté	---	1

Validé par : Benjamin LOUVET - Analyste



La reproduction de ce rapport d'essai n'est autorisée que sous sa forme intégrale : ce rapport ne doit pas être reproduit partiellement sans l'approbation du laboratoire.
 Sauf demande particulière et écrite du client, les échantillons sont conservés pendant 6 mois et les rapports pendant 2 ans.

DTA 164 rev 12

Page 1 / 1



Parc Edonia - Bât. R - Rue de la Terre Adélie - CS n° 66862
 35768 SAINT-GREGOIRE CEDEX
 Tél : 02.99.35.41.41
 Fax : 02.99.35.41.42
 www.itga.fr



L'accréditation du COFRAC atteste de la compétence des laboratoires pour les seuls essais couverts par l'accréditation qui sont identifiés par le symbole :

RAPPORT D'ESSAI N° IT071707-27078 EN DATE DU 19/07/2017
RECHERCHE ET IDENTIFICATION D'AMIANTE SUR UN PRELEVEMENT DE MATERIAU

Ce rapport d'essai ne concerne que les échantillons soumis à l'analyse.

Client :

EXPERT HABITAT & INDUSTRIE INGENIERIE (COMPTE
 MATERIAUX)
 21 route d'Albert
 62450 AVESNES LES BAPAUME

Prélèvement :

Commande ITGA : IT0717-68112
 Echantillon ITGA : IT071707-27078
 Reçu au laboratoire le : 11/07/2017

Réf. Client :

Commande	31LB60202
Dossier client	31LB60202 - 16 SQUARE P. ELUARD APT 202 77610 FONTENAY TRESIGNY
Echantillon	31LB60202P009 / LOGEMENTS COLLECTIFS - Murs - Ensemble des pièces humides - Enduit Peinture / Salle de bains Mur D Enduit plaque de plâtre
Description ITGA	Enduit plâtreux blanc en vrac / Peinture / Carton en vrac

Préparation :

Effectuée de façon à être représentative de l'échantillon

- pour une analyse au Microscope Electronique à Transmission Analytique (META) : broyage mécanique, récupération de poussières sur grille de microscope électronique (méthode interne IT 085 ou IT 286)

Technique Analytique :

- Microscope Electronique à Transmission Analytique (parties pertinentes de la norme NF X 43-050)

Résultat :

Fraction Analysée	Technique analytique et date d'analyse	Résultat	Type d'amiante	Nb de préparations
▶ Enduit plâtreux blanc en vrac non séparable + peinture non séparable + carton en vrac non séparable	META le 18/07/2017	Amiante non détecté	---	1

Validé par : Benjamin LOUVET - Analyste



La reproduction de ce rapport d'essai n'est autorisée que sous sa forme intégrale ; ce rapport ne doit pas être reproduit partiellement sans l'approbation du laboratoire.
 Sauf demande particulière et écrite du client, les échantillons sont conservés pendant 6 mois et les rapports pendant 2 ans.

DTA 164 rev 12

Page 1 / 1



Parc Edonia - Bât. R - Rue de la Terre Adélie - CS n° 66862
35768 SAINT-GREGOIRE CEDEX
Tél : 02.99.35.41.41
Fax : 02.99.35.41.42
www.itga.fr



L'accréditation du COFRAC atteste de la compétence des laboratoires pour les seuls essais couverts par l'accréditation qui sont identifiés par le symbole :

RAPPORT D'ESSAI N° IT071707-27079 EN DATE DU 19/07/2017
RECHERCHE ET IDENTIFICATION D'AMIANTE SUR UN PRELEVEMENT DE MATERIAU

Ce rapport d'essai ne concerne que les échantillons soumis à l'analyse.

Client :

EXPERT HABITAT & INDUSTRIE INGENIERIE (COMPTE
MATERIAUX)
21 route d'Albert
62450 AVESNES LES BAPAUME

Prélèvement :

Commande ITGA : IT0717-68112
Echantillon ITGA : IT071707-27079
Reçu au laboratoire le : 11/07/2017

Réf. Client :

Commande	31LB60202
Dossier client	31LB60202 - 16 SQUARE P. ELUARD APT 202 77610 FONTENAY TRESIGNY
Echantillon	31LB60202P010 / LOGEMENTS COLLECTIFS - Murs - Ensemble des pièces humides - Enduit Peinture / Cuisine Mur A Enduit plaque de plâtre
Description ITGA	Enduit plâtreux blanc en vrac / Peintures multiples / Carton

Préparation :

Effectuée de façon à être représentative de l'échantillon

- pour une analyse au Microscope Electronique à Transmission Analytique (META) : broyage mécanique, récupération de poussières sur grille de microscope électronique (méthode interne IT 085 ou IT 286)

Technique Analytique :

- Microscope Electronique à Transmission Analytique (parties pertinentes de la norme NF X 43-050)

Résultat :

Fraction Analysée	Technique analytique et date d'analyse	Résultat	Type d'amiante	Nb de préparations
▶ Enduit plâtreux blanc en vrac + peintures multiples non séparable + carton non séparable	META le 18/07/2017	Amiante non détecté	---	1

Validé par : Benjamin LOUVET - Analyste

La reproduction de ce rapport d'essai n'est autorisée que sous sa forme intégrale ; ce rapport ne doit pas être reproduit partiellement sans l'approbation du laboratoire.
Sauf demande particulière et écrite du client, les échantillons sont conservés pendant 6 mois et les rapports pendant 2 ans.

DTA 164 rev 12

Page 1 / 1

ATTESTATION(S)



ALLIANZ IARD
Direction Opérations Entreprises
Case courrier 8 10 33
5C Esplanade Charles de Gaulle
33081 BORDEAUX CEDEX

ALLIANZ RESPONSABILITE CIVILE DES ENTREPRISES DE SERVICE

La société ALLIANZ IARD certifie que :

EXPERT HABITAT INGENIERIE
21 ROUTE D ALBERT
62450 AVESNES LES BAPAUME

Est titulaire d'une police d'assurance Responsabilité civile Activités de services N°55897385 qui a pris effet le 01/01/2017.

Ce contrat, a pour objet de :

- Satisfaire aux obligations édictées par l'ordonnance n°2005 - 655 du 8 juin 2005 et son décret d'application n°2006 - 1114 du 5 septembre 2006, codifié aux articles R212-4 et L271-4 à L271-6 du code de la construction et de l'habitation, ainsi que ses textes subséquents ;
- Garantir l'assuré contre les conséquences pécuniaires de la responsabilité civile qu'il peut encourir à l'égard des tiers du fait de ses activités professionnelles déclarées aux Dispositions Particulières à savoir :
 - Le constat des Risques d'exposition au plomb
 - Repérage d'amiante avant transaction, contrôle périodique amiante
 - Dossier technique amiante
 - Diagnostic amiante parties privatives
 - Présence de termites et autres insectes xylophages
 - Diagnostic Performance Energétique (DPE)
 - Repérage d'amiante avant / après travaux et démolition
 - Repérage d'amiante sur surfaces bitumées ou enrobées
 - Repérage de plomb avant / après travaux et démolition

Le montant de la garantie Responsabilité Civile Professionnelle est de 1 300 000,00 € par sinistre et 1 500 000,00 € par année.

Le présent document, établi par ALLIANZ, est valable jusqu'au 31/12/2017 sous réserve du paiement des cotisations. Il a pour objet d'attester l'existence d'un contrat. Il ne constitue toutefois pas une présomption d'application des garanties et ne peut engager ALLIANZ au-delà des clauses, conditions et limites du contrat auquel il se réfère. Les exceptions de garantie opposables au souscripteur le sont également aux bénéficiaires de l'indemnité (résiliation, nullité, règle proportionnelle, exclusions, déchéances, ...).

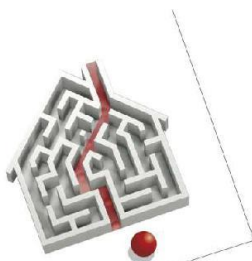
Toute adjonction autre que le cachet et la signature du représentant de la Société est réputée non écrite.

Fait à Bordeaux, le 19/12/2016

Pour la compagnie

Allianz IARD
Direction Opérations Entreprises
5C Esplanade Charles de Gaulle
33081 BORDEAUX Cedex

CERTIFICAT DE QUALIFICATION



Certificat de compétences Diagnosticqueur Immobilier

N° CPDI 4311 Version 001

Je soussigné, Philippe TROYAUX, Directeur Général d'I.Cert, atteste que :

Monsieur JAGER Aurélien

Est certifié(e) selon le référentiel I.Cert dénommé CPE DI DR 01, dispositif de certification de personnes réalisant des diagnostics immobiliers pour les missions suivantes :

Amiante sans mention Amiante Sans Mention*
Date d'effet : 21/03/2017 - Date d'expiration : 20/03/2022

En foi de quoi ce certificat est délivré, pour valoir et servir ce que de droit.
Edité à Saint-Grégoire, le 03/05/2017.

* Missions de repérage des matériaux et produits de la liste A et des matériaux et produits de la liste B et évaluations périodiques de l'état de conservation des matériaux et produits de la liste A dans les bâtiments autres que ceux relevant de la mention.

**Missions de repérage des matériaux et produits de la liste A et des matériaux et produits de la liste B et évaluations périodiques de l'état de conservation des matériaux et produits de la liste A dans des immeubles de grande hauteur, dans des établissements recevant du public répondant aux catégories 1 à 4, dans des immeubles de travail hébergeant plus de 300 personnes ou dans des bâtiments industriels. Missions de repérage des matériaux et produits de la liste C. Les examens visuels à l'issue des travaux de rétat ou de confinement.

Arrêté du 21 novembre 2006 modifié définissant les critères de certification des compétences des personnes physiques opérateurs des constats de risque d'exposition au plomb, des diagnostics du risque d'intoxication par le plomb des peintures ou des contrôles après travaux en présence de plomb, et les critères d'accréditation des organismes de certification - Arrêté du 25 juillet 2014 définissant les critères de certification des compétences des personnes physiques opérateurs de repérages, d'évaluation périodique de l'état de conservation des matériaux et produits contenant de l'amiante, et d'examen visuel après travaux dans les immeubles bâtis et les critères d'accréditation des organismes de certification - Arrêté du 30 octobre 2006 modifié définissant les critères de certification des compétences des personnes physiques réalisant l'état relatif à la présence de termites dans le bâtiment et les critères d'accréditation des organismes de certification - Arrêté du 16 octobre 2006 modifié définissant les critères de certification des compétences des personnes physiques réalisant le diagnostic de performance énergétique ou l'attestation de prise en compte de la réglementation thermique, et les critères d'accréditation des organismes de certification - Arrêté du 6 avril 2007 modifié définissant les critères de certification des compétences des personnes physiques réalisant l'état de l'installation intérieure de gaz et les critères d'accréditation des organismes de certification - Arrêté du 8 juillet 2008 modifié définissant les critères de certification des compétences des personnes physiques réalisant l'état de l'installation intérieure d'électricité et les critères d'accréditation des organismes de certification.



Certification de personnes
Diagnosticqueur
Portée disponible sur www.icert.fr

Parc EDONIA - Bâtiment G - Rue de la Terre Victoria - 35760 Saint-Grégoire



CPEDI FR 11 rev13